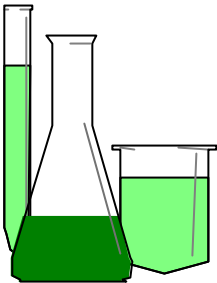


LA MUJER EN LA UNIVERSIDAD Y SU PROYECCIÓN PROFESIONAL

Pasado y presente de la mujer como profesional.
La ley de igualdad en el ámbito profesional. Retos.



16 Licenciados; 8 doctores
 9 Técnicos
 6 Auxiliares
 1 Servicio externo
 3 Administrativos



2 EU Proyectos
 9 Proyectos internos
 3 solicitud EU
 Proyecto CENIT



Ventas Totales 2006:
 2,49 Millones €
R&D Subvenciones :
 0,30 Milones€



74 publicaciones

biotecnología aplicada a sanidad animal

103 Productos
 25 Patologías
 7 especies animales

25

aniversario

3 Patentes
 (13 familias)

algunos datos para "desmitificar"

81 % mujeres

Media de edad.....37,6(54-24)

Media de permanencia

en la compañía.....9,4 (25-0)

Hijos por mujer.....1,150

Hijos por hombre.....1,125

Hijos por mujer con hijos.....2,14(4-1)

Hijos por hombre con hijos.. 2*(1,4)(2)

percepciones

- no se reconocen problemas a nivel personal.
 - tampoco en el entorno.
 - problema de otras generaciones
- en caso de existir problemas ..deben de ser minimos

"antecedentes de otras" 1998-1999

..cada generacion de mujeres empezaba creyendo que la discriminación por cuestión de género se "resolvió" en la generación anterior y que no les afectaba. Sin embargo poco a poco se iban dando cuenta de que las condiciones no son igualitarias y de que, debido a ello, han pagado un precio muy alto, tanto personal como profesionalmente.

Mary-Lou Pardue y colegas.(MIT).1999.Nature 401,p99

.....durante mucho tiempo creí que habíamos dejado atrás el problema, que ya estaba mas ó menos solucionado y que se trataba de una cuestión que había afectado a generaciones anteriores; pero me dí cuenta de que no era así en absoluto.

*E. Creson ,declaración realizada en la Conferencia de la UE " Mujeres y Ciencia"
de 1998 (CE, 1999)*

nepotismo y sexismo en las evaluaciones "por pares" en MRC-Suecia

Nature en 1997(Wenneras and Wold)

- productividad científica
- genero : los hombres recibían valoraciones mas altas que sus colegas mujeres: 2,6 veces mayor productividad
- relación con alguno de los miembros del tribunal

plan de acción sobre mujeres y ciencia (UE)

informe ETAN (1999)

grupo de Helsinki (1999)

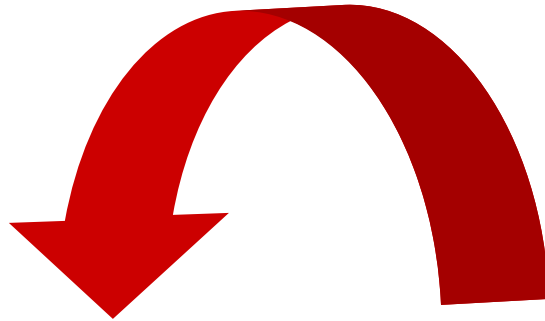
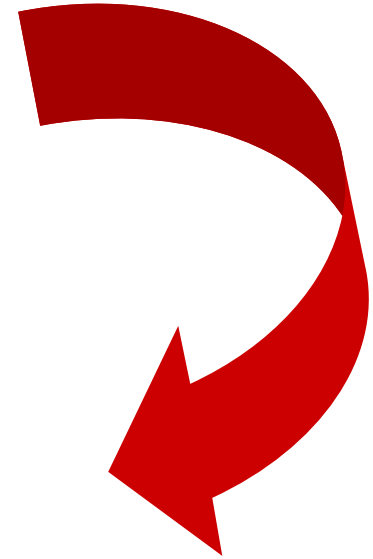
STRATA-ETAN: WIR(2002)

ENWISE (2004)

WIST(2006)

estudiantes

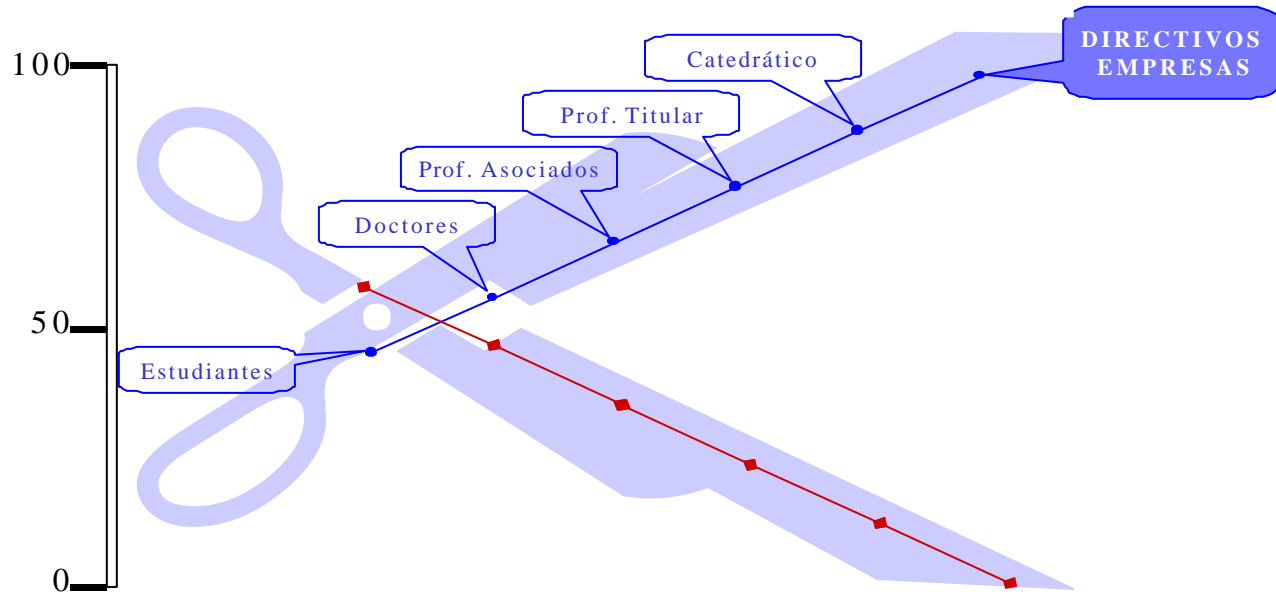
Carrera académicas



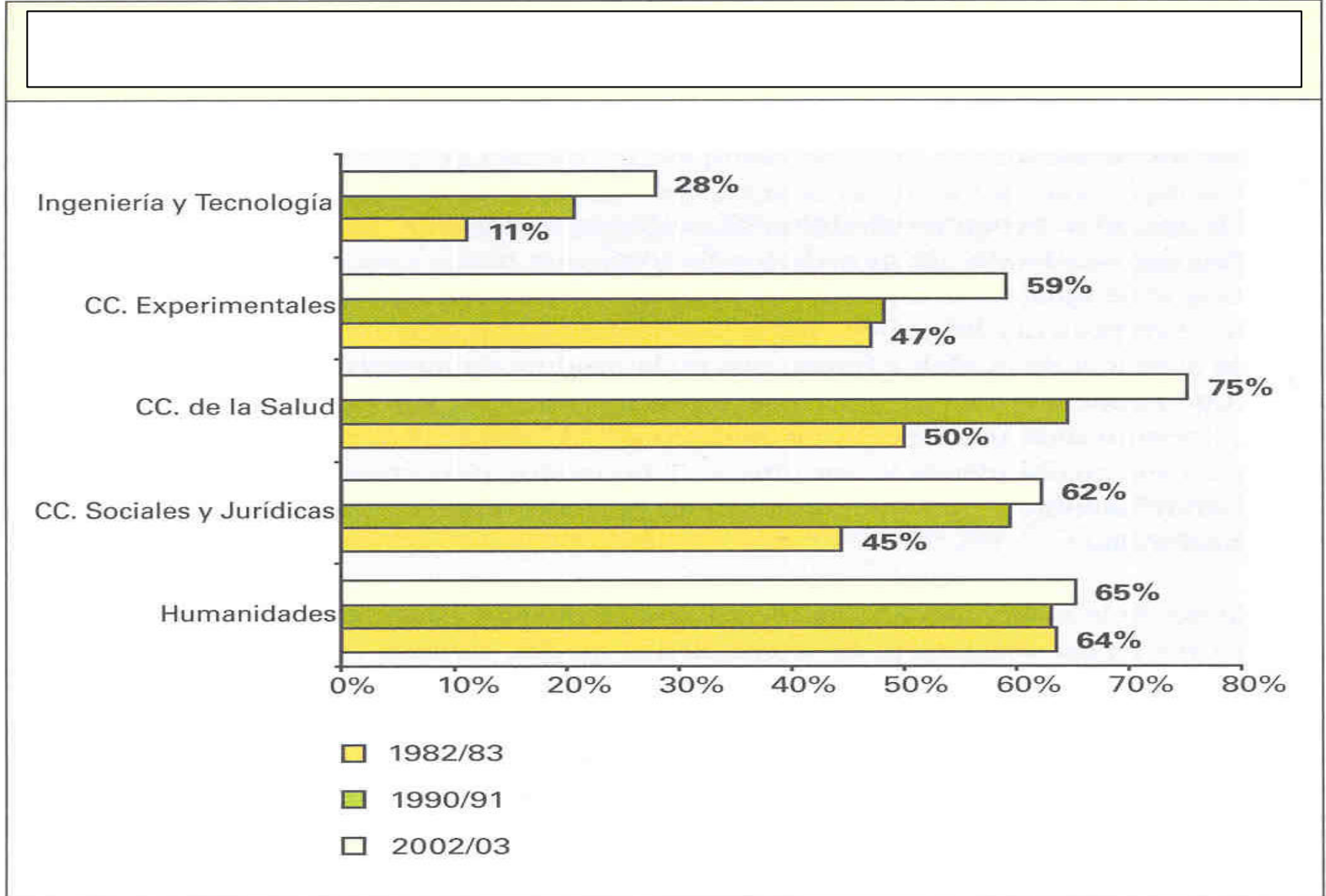
Liderazgo ó direccion

Posiciones profesionales

.....la famosa tijera.

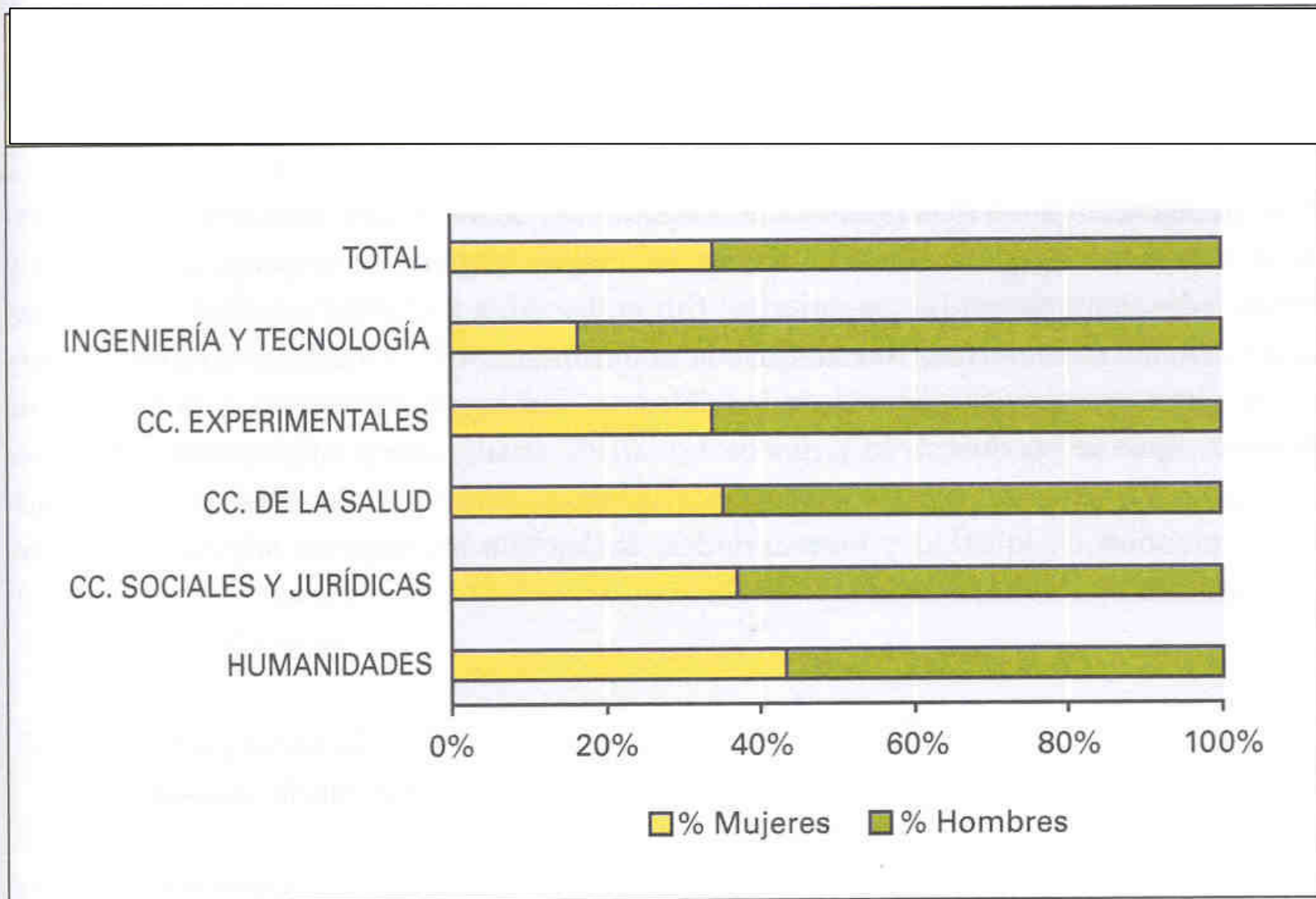


porcentaje de mujeres matriculadas en las universidades publicas



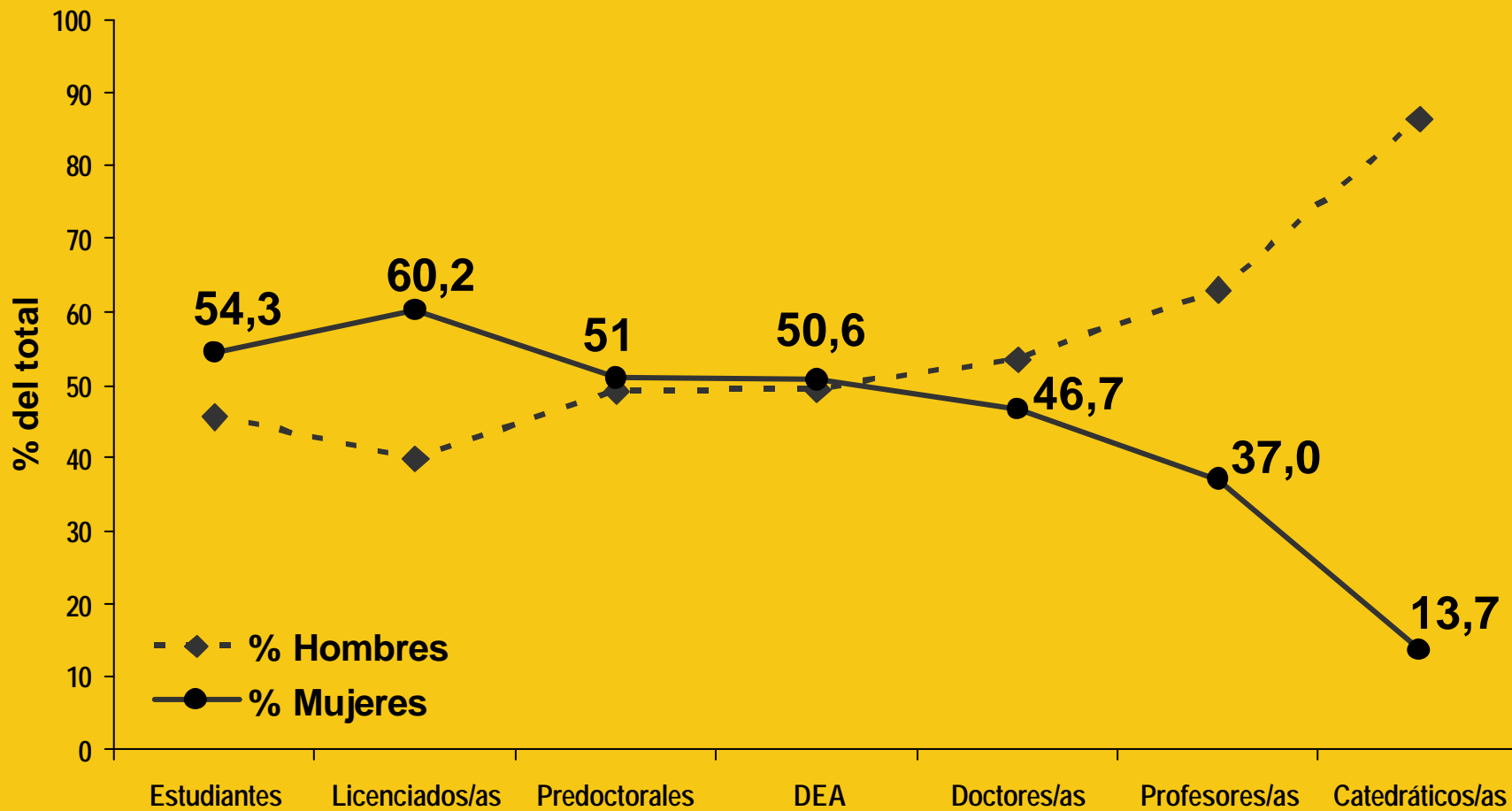
Fuente: Eulalia Pérez Sedeño (2003) y CRUE (2004).

distribucion de profesorado por sexo y areas de conocimiento



Fuente: Eulalia Pérez Sedeño (2003).

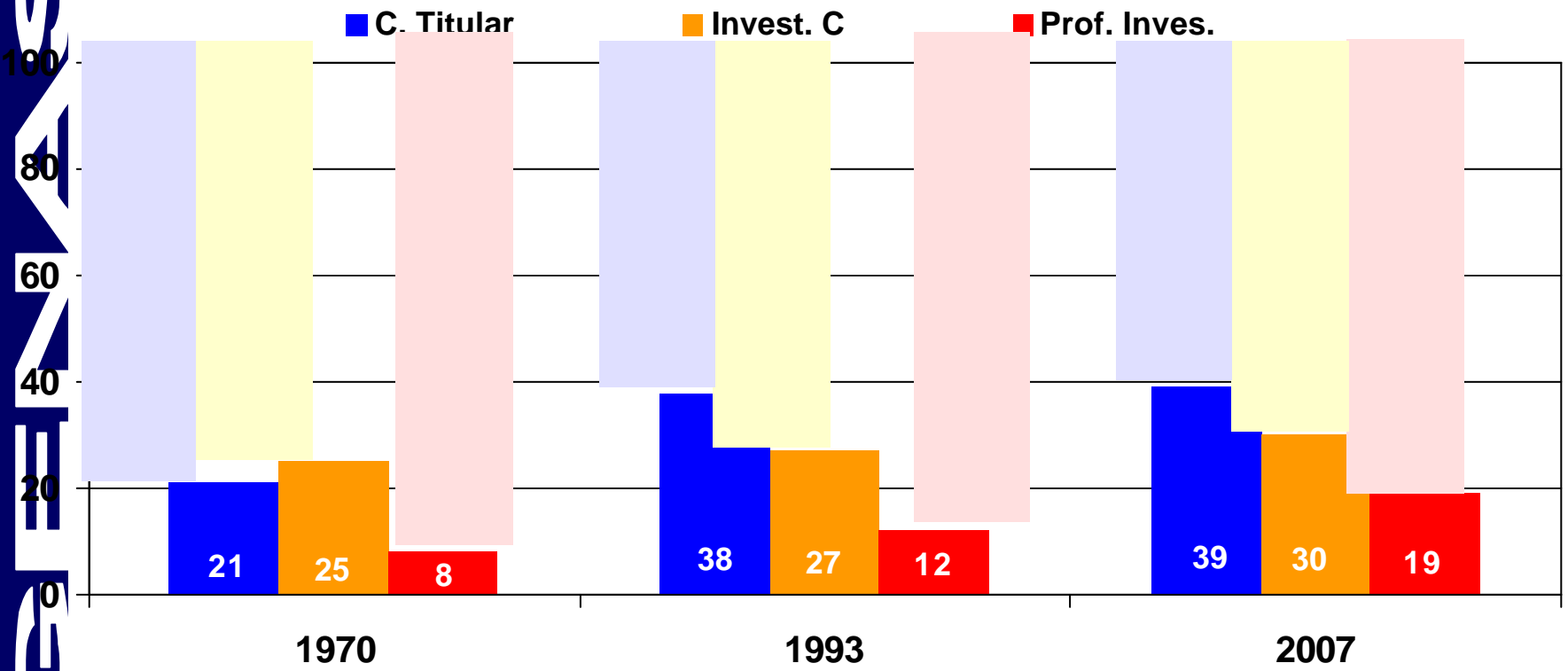
mujeres y hombres en la Universidad Española



Datos disponibles en julio 2006, procesados por F. de Pablo
Profesores, Estudiantes y Predoctorales: curso 2005-2006; Licenciados/as y DEA:
curso 2004-2005; Doctores: curso 2003

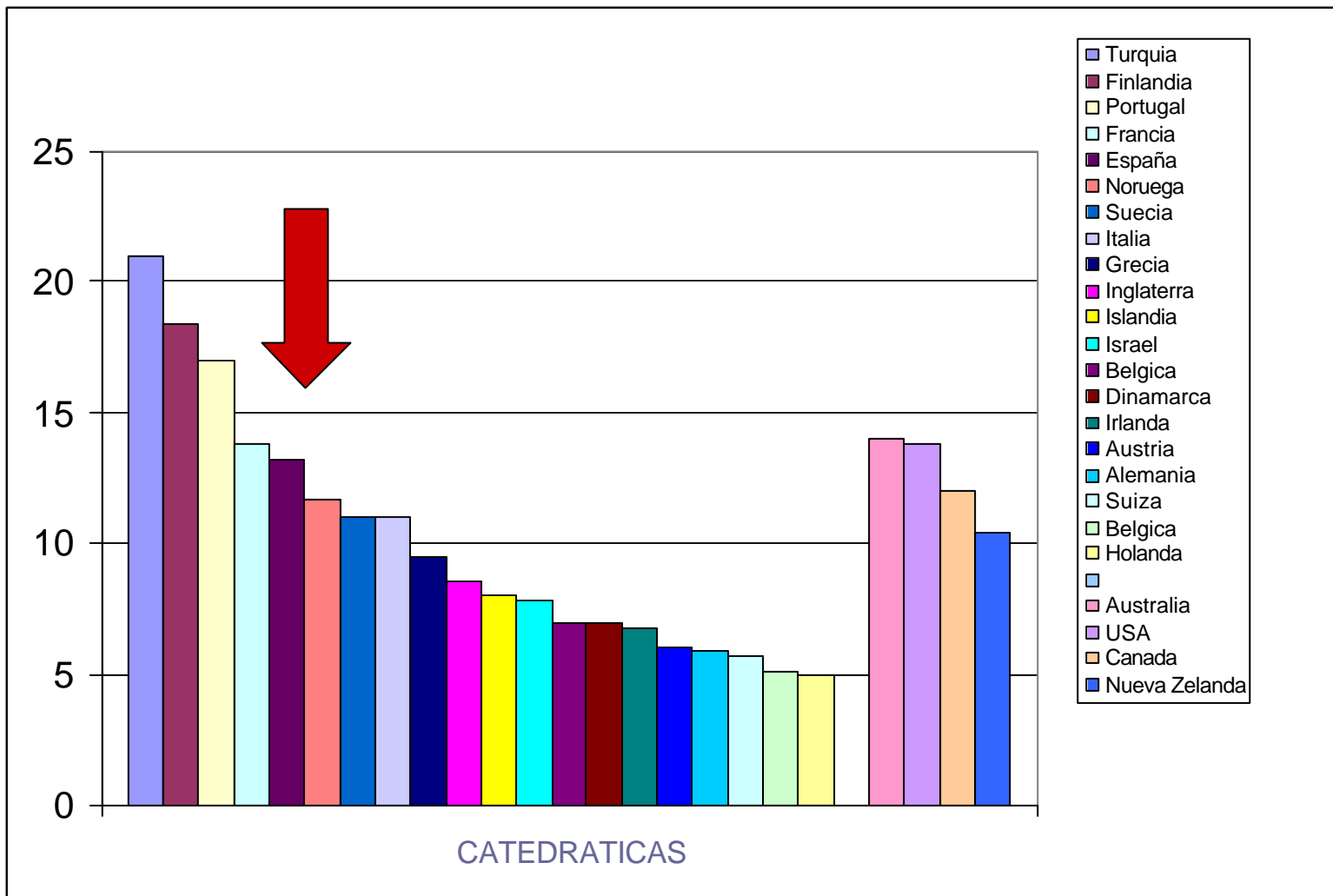
CSIC 1970-2007

Porcentaje de mujeres en cada nivel



Fuente: CSIC. Recopilados por Paloma Alcalá y Flora de Pablo. Datos de 2007 son del 03.2007

mujeres catedráticas en europa



mujeres en las reales academia

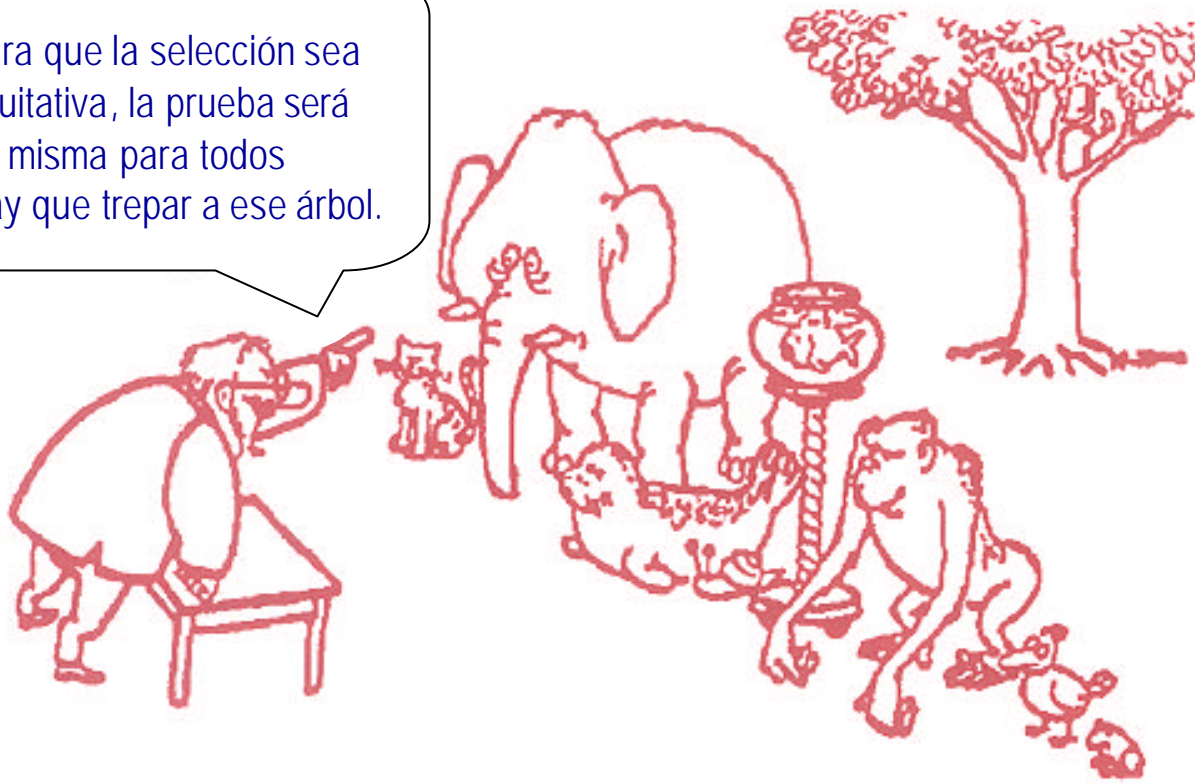
2005

2006

2007

		2005	2006	2007
%	TOTAL ACADÉMICAS	7,91	9,68	10,31
	R.A. BELLAS ARTES DE S. FERNANDO	6,10	3,61	3,75
	R.A. CIENCIAS EXACTAS, FÍSICAY QUÍMICAS Y NATURALES	2,94	3,33	4,21
	R.A. CIENCIAS POLÍTICAS Y MORALES	0,00	0,94	0,94
	R.A. DE DOCTORES	9,22	12,08	12,99
	R.A. ESPAÑOLA	8,26	9,60	7,26
	R.A. DE FARMACIA	12,03	14,12	15,64
	R.A. DE LA HISTORIA	8,63	12,52	13,66
	R.A. DE JURISPRUDENCIA Y LEGISLACIÓN	2,44	3,70	0,00
	R.A. DE MEDICINA	2,08	2,17	2,17
R.A. DE CIENCIAS VETERINARIAS	0,00	3,18	4,38	

Para que la selección sea equitativa, la prueba será la misma para todos
Hay que trepar a ese árbol.



...es casi imposible encontrar datos sobre mujeres en ocupaciones científico-tecnicas en el sector privado, y en posiciones jerarquicas....

Lamento informate que no existen datos.....

hasta el momento no he encontrado informacion



mujeres en investigacion en el sector privado

→ para la industria: aumentar la participación de mujeres en investigación en el sector privado, incluyendo actividades que pueden ser implementadas en el VI PM (2002-2006)..."

WOMEN IN INDUSTRIAL RESEARCH

A wake up call for European Industry

Helga Röbsamen-Waligmann
Ragnhild Schiberg
Teresa Rees
Orna Berry
Pierre Blamuth
Rosanna D'Antona
Ellen De Graaender
Guy Haemere
Jenny Holmes
Maria Jepsen
Jacques Lefebvre
Erka-Maria
Boaz Neeldman
Jennifer Neumann
Niels Christian Nielsen
Carmen Vela

(www.europa.eu.int/comm/research/wir)

- jóvenes científicas
- mujeres empresarias
- buenas practicas
- mujeres en investigacion industrial y programas europeos
 - mujeres en altos cargos: intercambio de experiencias
 - imagen publica de la investigacion industrial

mujeres empresarias

- 5 millones mujeres trabajan de modo independiente
 - 46 % en tiendas
 - 12% belleza
 - 10% servicios profesionales (medicos, abogados, ...)
 - 9 % artesanía
 - 1 % manufactura

- empleados

5 - 10

- formación técnica

low

- áreas

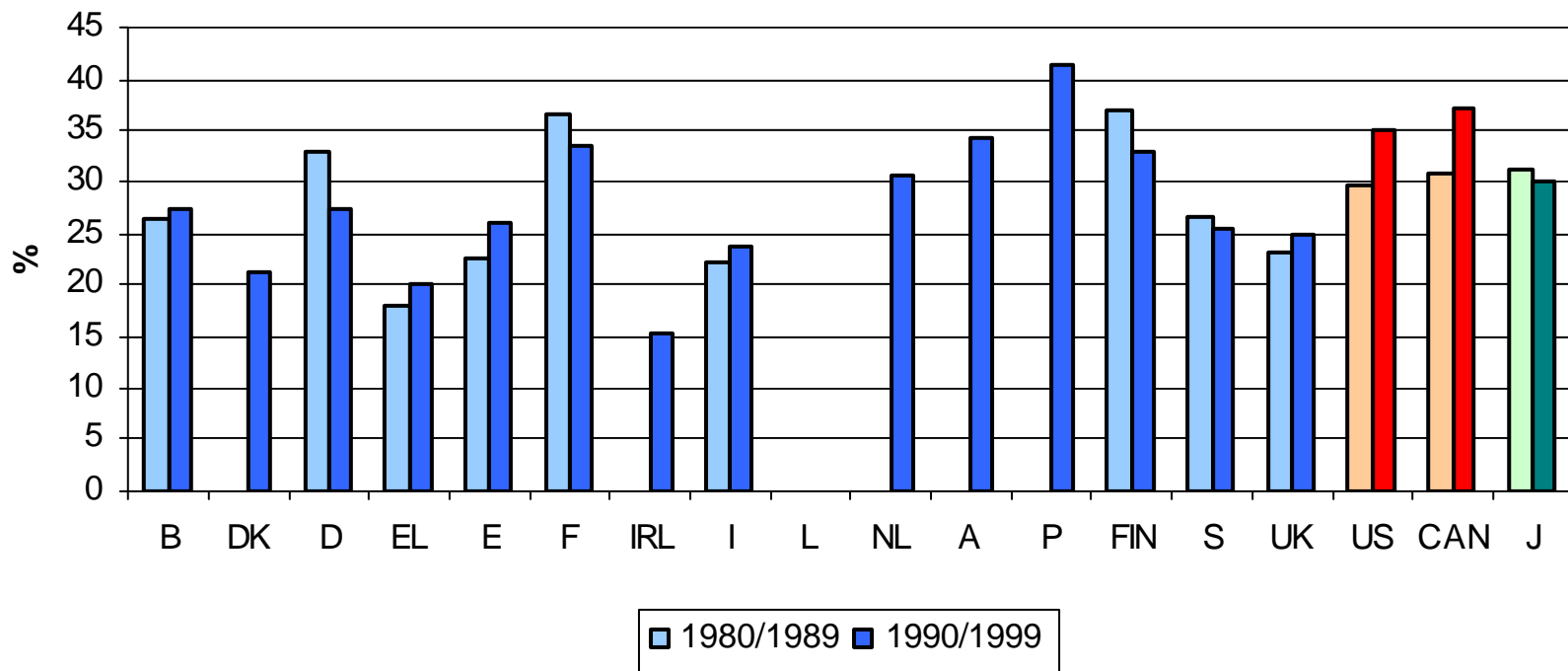
servicios (comercio,
restaurants, consultoria)

- jornada

completa & part-time

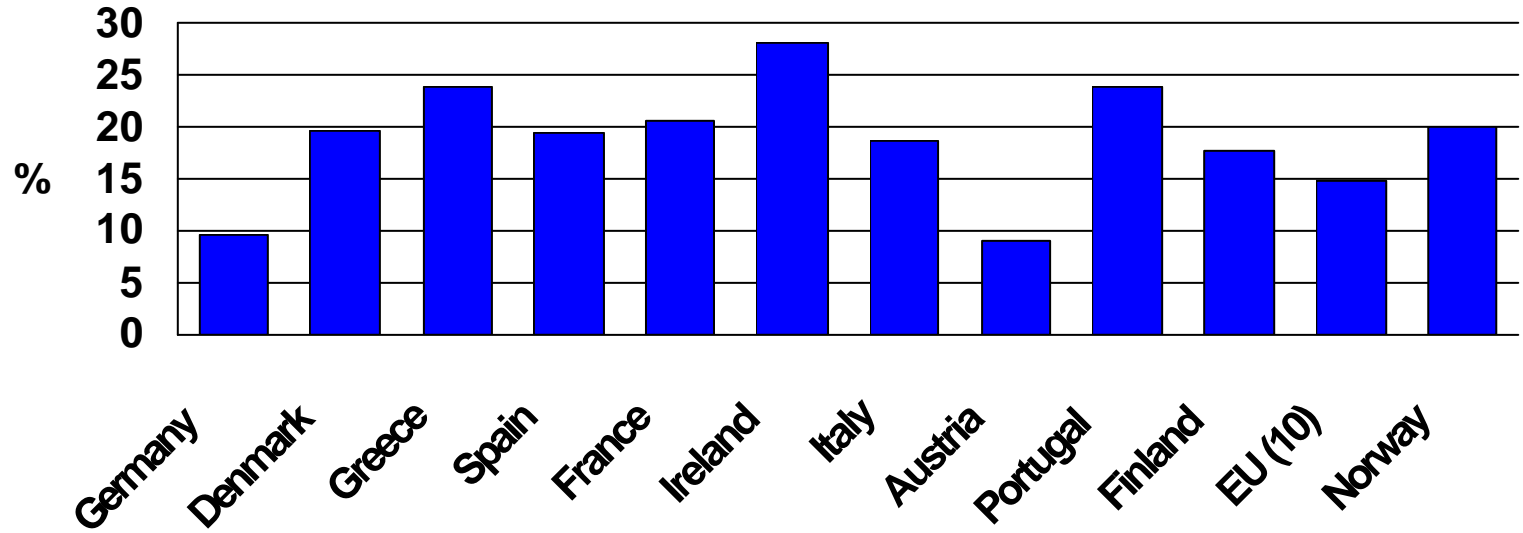


mujeres empresarias como % de empresarios totales (autónomos)




Source: E. Commission (2001), Benchmarking Enterprise Policy, Results from the 2001 Scoreboard, SEC (2001) 1900

mujeres investigadoras en el sector industria



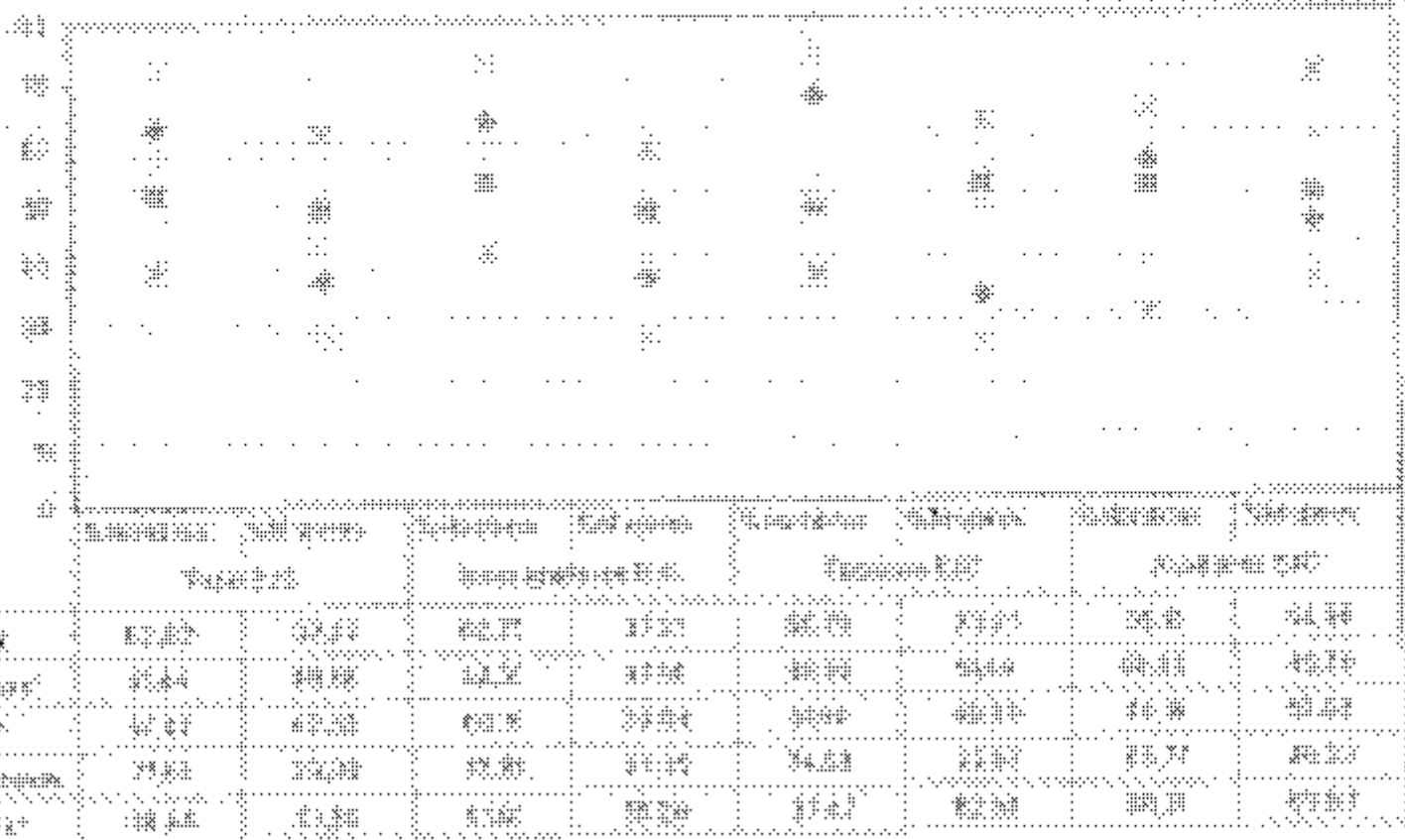
el sector privado ya la I+D+i

- I+D+i española: 1,13% del PIB (1,77% UE)
10.000 millones de euros
- I+D+i empresarial: 54.4% (63.1% UE)
- Gasto privado 10% incremento en 2005
- 0,50%  0,61% del PIB

- Personal de I+D en empresas(fecyt, 2007)

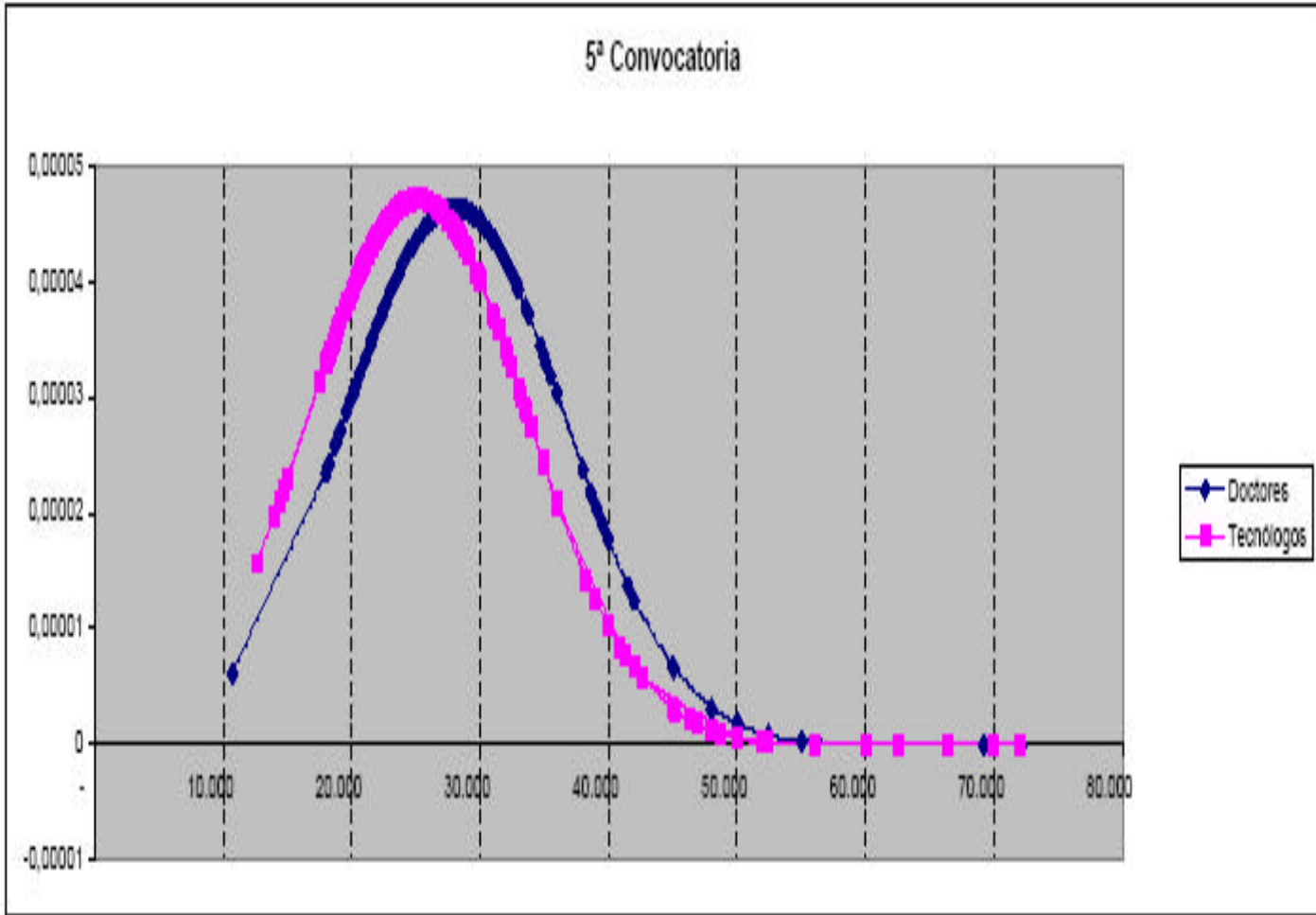
Total	92888 (25420 mujeres, 27,3%)
Investigadores	40007 (10598 mujeres,26,49%)
Tecnicos	35129 (8799 mujeres 25,05%)
Auxiliares	17775 (6022 mujeres33,92%)

Personal empleado en I+D, por sector, ocupacion y sexo.

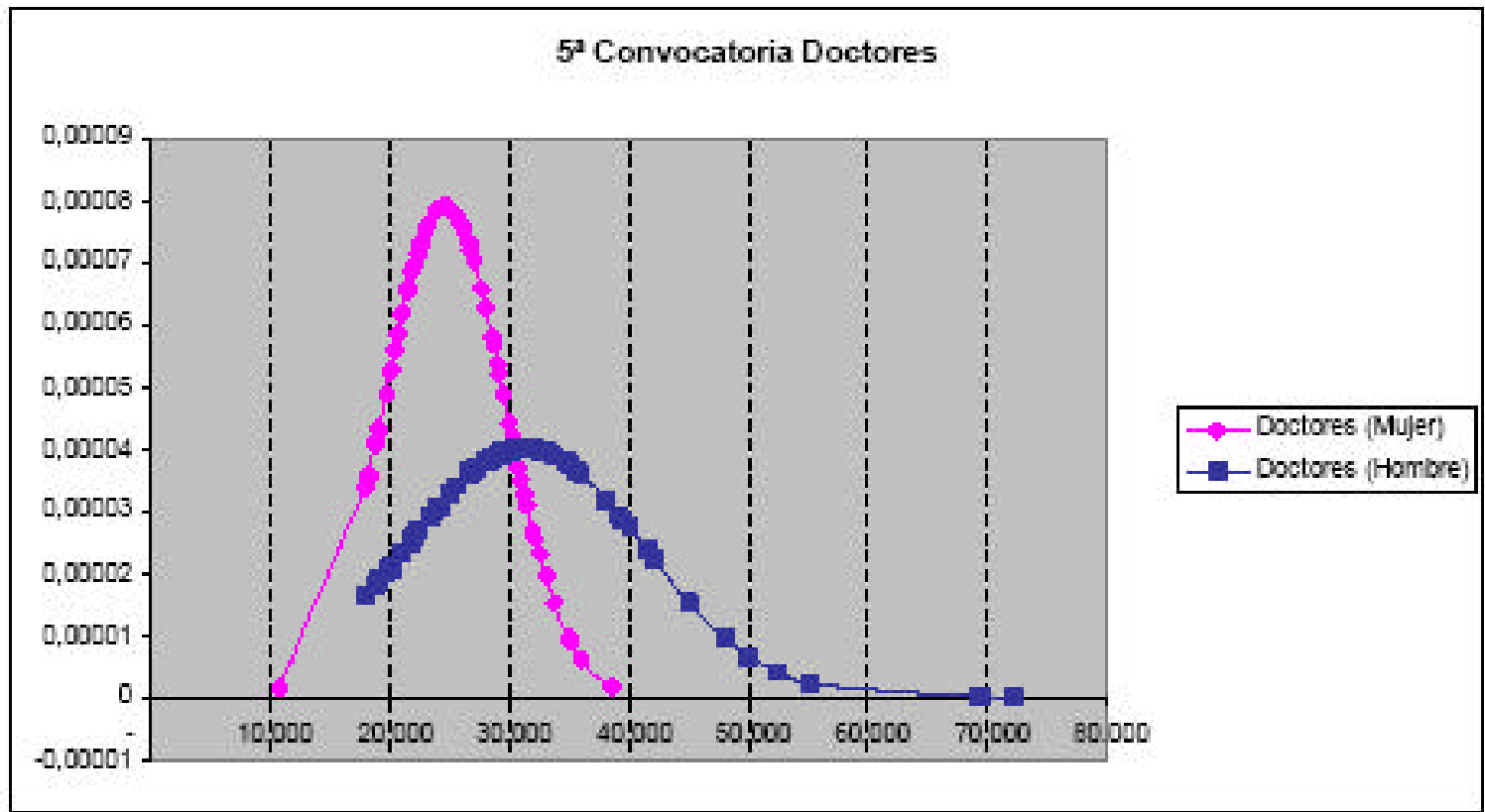


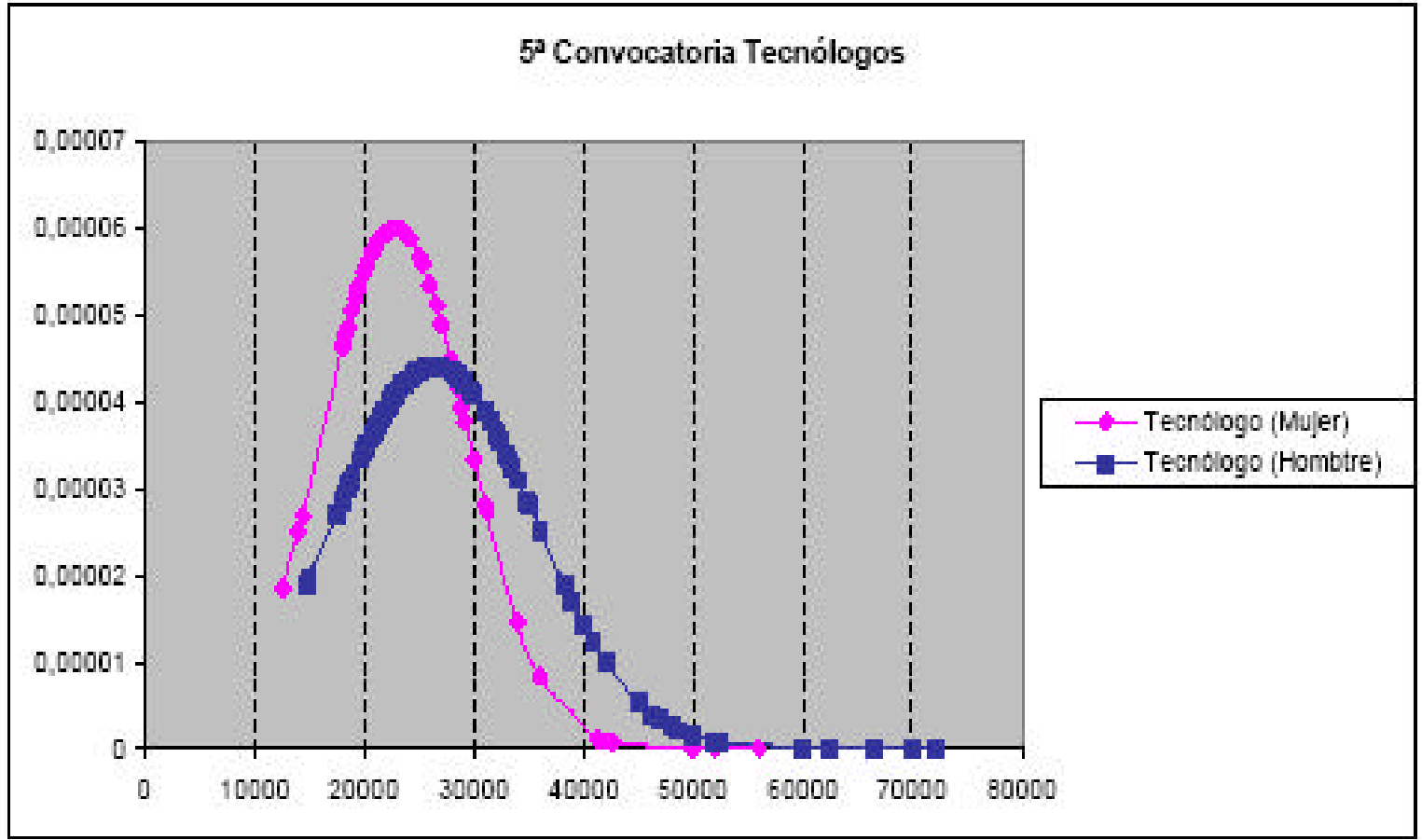
(Indicadores bibliometricos de la actividad científica española, Fecyt, 2007)

Datos salariales de doctores y tecnólogos. Programa Torres Quevedo



Datos salariales doctores : mujeres/hombres





- PREGUNTA:
- ¿ QUE EXPLICACION PODEMOS DARLE A ESTOS DATOS?

- estudio en 6 países europeos: *d, es, f, it, s, uk*
- patentes 1998 - 89% hombre - 7% mujeres (*resto no identificado*).
 - 8.8% en d - 19.4% en es
 - 97.3% de todas las patentes
- 2.7% sin hombres - pero 87.5% sin mujeres!
 - www.cordis.lu/indicators/publications.htm

- 0,2% del total de patentes mundiales, son de origen español

SOLICITUDES DE PATENTE NACIONAL, SEGÚN EL TITULAR, DESDE EL AÑO 1964 AL 2006

Titulares	Expedientes	%
Total	33.813	101.00%
Empresas y Organismos	38.399	114.4%
Particulares	33.413	101.81%
Titulares mujeres	2.708	8.01%
Titulares hombres	30.707	91.99%
% Titulares mujeres Particulares		8.10%
% Titulares hombres Particulares		91.90%

Nota: Para hacer esta estadística, no se ha tenido en cuenta si el titular es primer titular u otros.



TITULARES PARTICULARES DE PATENTE NACIONAL POR ODA, DESDE EL AÑO 1984 A 2008

COMUNIDADES AUTÓNOMAS	Total Registrados de Patentes	Por Registrados por ODA	% de titulares registrados por ODA	Total Titulares	Mujeres	Mujeres sobre total	Relación Registradas por ODA y por mujeres
ARAGÓN	143	19	13,28%	137	17	12,41%	1,0
ARIZONA	1.086	102	9,39%	787	66	8,38%	1,0
ASTURIAS	87	24	27,59%	64	20	31,25%	1,0
BALNEARIO DE CANARIAS	107	41	38,22%	63	24	38,10%	1,0
BANOS DE CANARIAS	448	98	21,87%	403	66	16,38%	1,0
CANTABRIA	817	18	2,20%	106	17	15,95%	1,0
CASTILLA-LA MANCHA	225	24	10,67%	207	21	10,15%	1,0
CASTILLA Y LEÓN	883	74	8,38%	616	51	8,28%	1,0
CATALUÑA	9.084	742	8,17%	4.496	324	7,21%	1,0
COMUNIDAD VALENCIANA	1.045	64	6,13%	1.478	74	5,01%	1,0
EXTREMADURA	116	17	14,65%	100	11	11,00%	1,0
GALEGO	200	40	20,00%	164	44	26,83%	1,0
NAVARRA	4.004	291	7,27%	1.361	102	7,49%	1,0
PAÍS VASCO	1.377	27	1,96%	154	24	15,58%	1,0
PAIS VASCO	628	34	5,41%	108	19	17,59%	1,0
PAIS VASCO	1.000	107	10,70%	1.000	64	6,40%	1,0
PAIS VASCO	104	1	0,96%	104	1	0,96%	1,0
PAIS VASCO	51	2	3,92%	51	2	3,92%	1,0
PAIS VASCO	1.000	107	10,70%	1.000	64	6,40%	1,0
PAIS VASCO	11.001	1.004	9,12%	21.000	1.000	4,76%	1,0

Fuente: ODA, INE, INE-COPIA de 2009

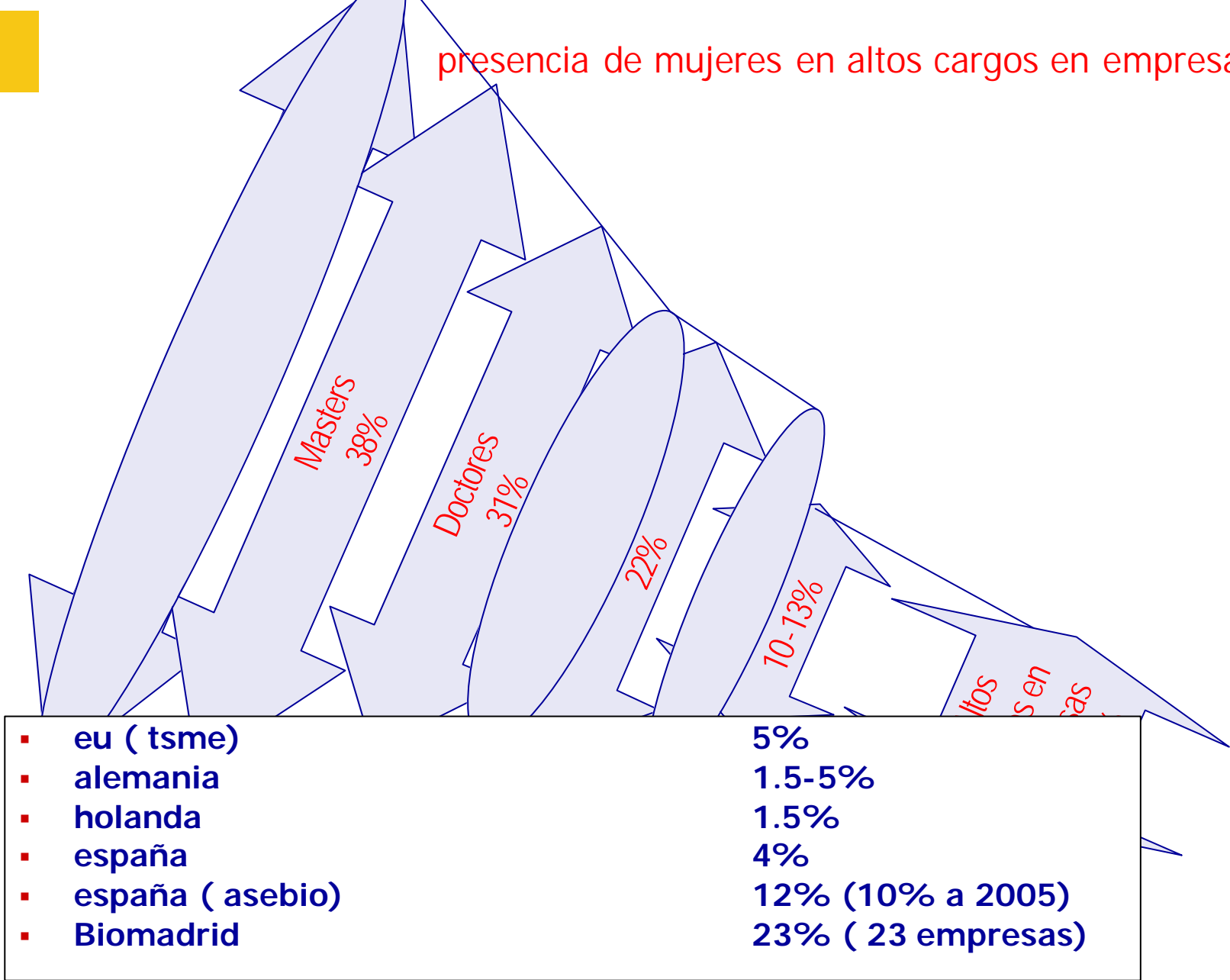
- evolución mujeres/patentes(*) 1966-2006

Año de solicitud	Total expedientes	Titulares mujeres	% mujeres
1966	182	8	4,4
1976	195	10	5,13
1986	792	46	5,81
1996	1178	85	7,22
2006	1343	143	10,65

- oepm 2007, (*) patentes particulares

2006/1966 +3023,26% +7050,00%

presencia de mujeres en altos cargos en empresas





un presente, que permite mirar al futuro:

42% de las mujeres trabajan (33% en 1998)

8 de cada 10 contratos temporales son ocupados por mujeres

78% de los contratos a tiempo parcial son ocupados por mujeres

29,2% de los empresarios son mujeres

14% soldados (mas que en cualquier otro país de la UE

50% en el gobierno

36% en el Parlamento

13% de los catedraticos son mujeres

3% de los doctor *honoris causa*

2,5% de mujeres en los Consejos de Administración de empresas del IBEX-35

mujeres en Consejos de Administración: situación en el Mundo

▪ Noruega.....	21,10%
▪ Suecia.....	16,90%
▪ Estados Unidos.....	12,80%
▪ Canadá.....	10,60%
▪ España.....	3,80%
▪ Japón.....	0,40%

- 1085 mayores empresas por resultados de explotación: 6,61% de sus consejeros son mujeres y solo hay mujeres en el 23,5%.

(Ruth Mateos ; FEDEPE, 2007)

mujeres en la alta dirección: situación en Europa

▪ Suecia	11%
▪ Noruega	9%
▪ Finlandia	8%
▪ Suiza	6%
▪ Reino Unido	5%
▪ Media europea.....	5%
▪ Francia.....	5%
▪ Austria.....	5%
▪ Bélgica.....	5%
▪ Países Bajos.....	4%
▪ Italia.....	3%
▪ España.....	2%
▪ Dinamarca.....	0%
▪ Alemania.....	0%

actuaciones del gobierno para favorecer la igualdad en la ciencia

- Ley contra la violencia de género (2004)
- 54 medidas (2005)
- Acción Positiva en el Plan Nacional (2005)
- Ley de Igualdad (2007)
- Reforma de la LOU (2007)
- Becas y contratos (2007)

- 1.- la unidad de Mujer y Ciencia del Ministerio de Educacion y Ciencia (UMYC)
Directora: Dra Capitolina Diaz (Enero 2006)
- 2.- la Comisión de Mujer y Ciencia de CSIC.
- 3.- Cursos, Congresos, medios de comunicación,
- 4.- ..esta y otras conferencias
- 5.- AMIT
- 6.- tod@s vosotr@s.....



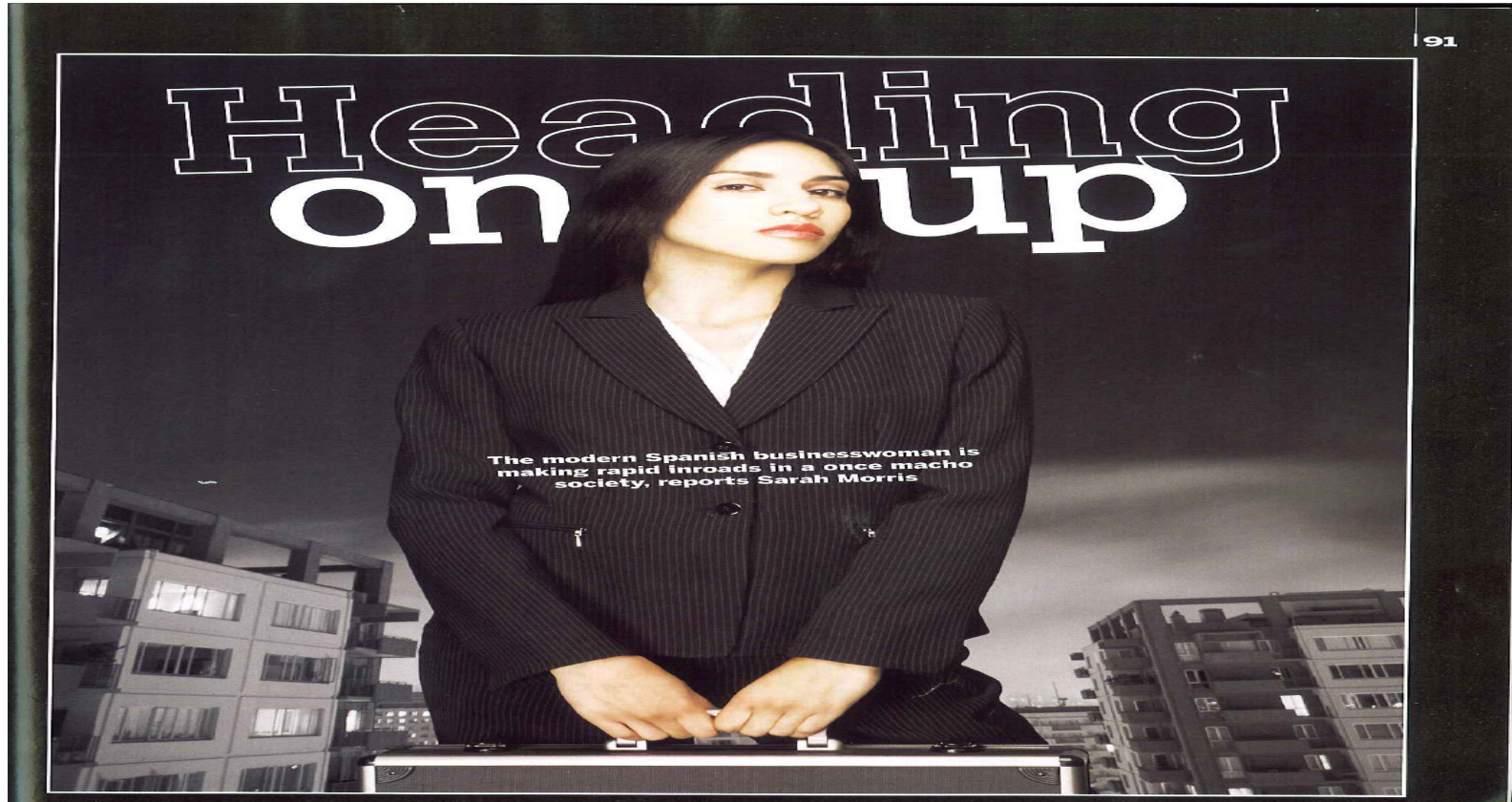
www.amit-es.org
E-mail: AMIT@ifs.csic.es

.....triste época la nuestra, en la es
mas fácil desintegrar un átomo que
un prejuicio. (Albert Einstein)

...que todas las cosas son
imposibles, mientras lo parecen...
(Concepción Arenal)

...nuestra tarea,

¡ conseguir que no lo parezcan..y no lo sean!



..muchas gracias!!